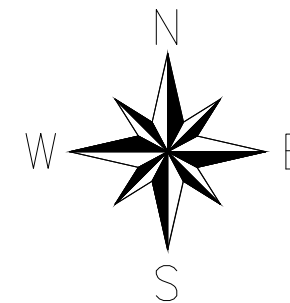


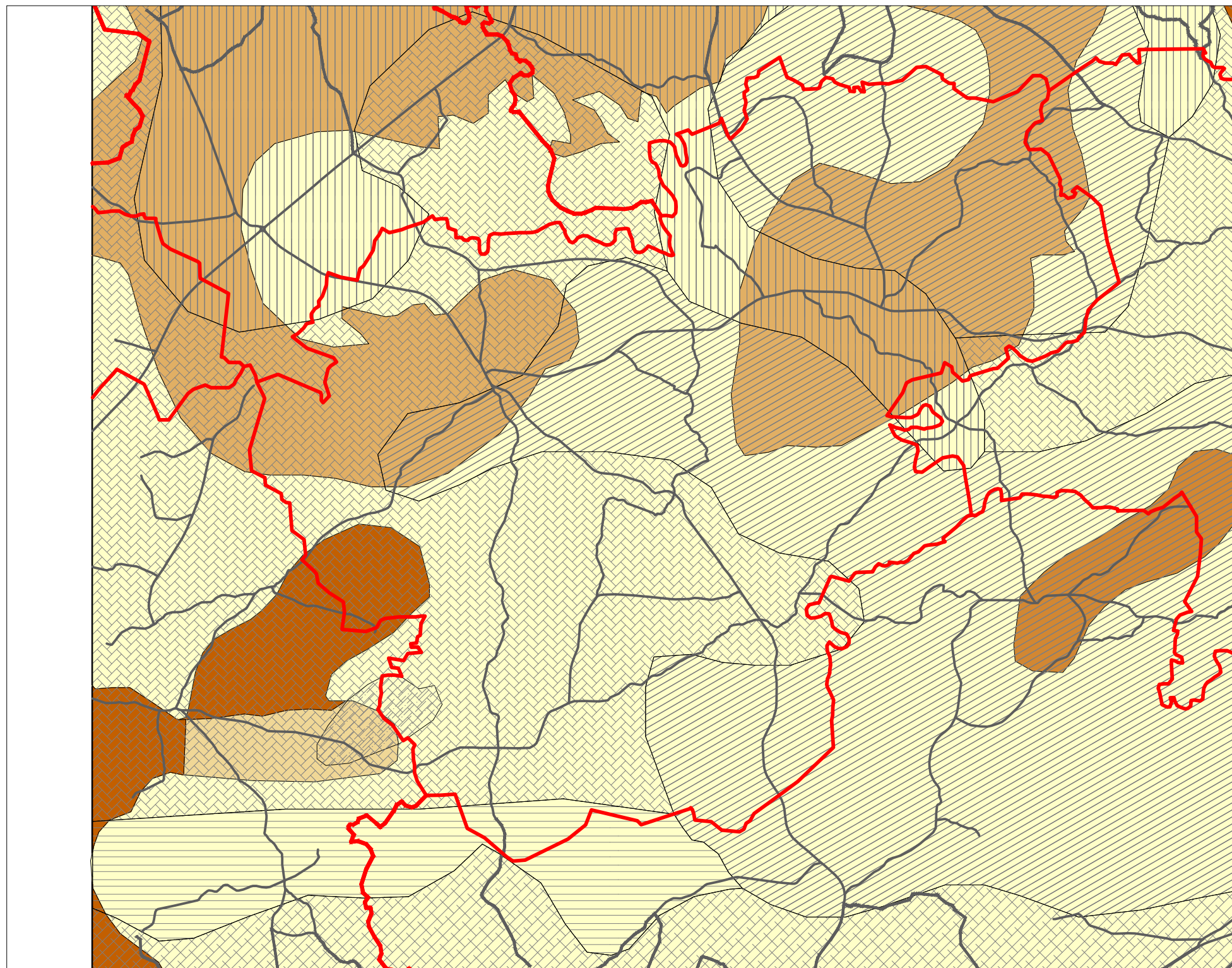
Aglonas novada teritorijas plānojums 2013.-2025. gadam



Aglonas novada derīgie izrakteņi

Apzīmējumi

- Novadu robežas
- Autoceļi
- leži
 - Kūdra
 - Māls, smilšmāls
 - Mālsmilts
 - Smilšmāls
 - Smilšmāls, mālsmilts
 - Smilts
- Augsnes
 - Erodēta podzolaugsne
 - Purvu kudraugsne
 - Tipisks podzols
 - Velenu glejaugsne
 - Velenu podzolaugsne



Latvijas koordinātu sistema LKS-92
 Transversālā Merkatora projekcija (TM-1993)
 Ass meridiāns 24 00 E
 Mēroga koeficients 0,9996
 Attālums starp koordinātu tīkla līnijām apvidū - 1 km, uz kartes - 10 cm,
 koordinātu tīkla līnijas uzrādītas atbilstoši mēroga 1:10 000 karšu lapām
 Kadastra informācija attēlota pēc LR VZD Latgales reģionālās nodaļas 2011. g. datiem
 Kartes pamatne attēlota izmantojot Valsts aģentūras LĢIA
 2007.- 2008. g. vienkāršoto topogrāfisko karšu M 1:10 000 lapas



IEGULDĪJUMS TAVĀ NĀKOTNĒ!



Pasūtītājs: Aglonas novada dome
Adrese: Somersetas iela 34, Aglona, LV-5304;
 Tālr., 65324573; fakss 65324573;
 e-pasts: padome@aglona.lv

Izstrādātājs: SIA Ķemers Business and Law Company



Adrese: Murdu iela 19A, Salacgrīva,
 Salacgrīvas novads, LV-4033

Izstr.vad. I.Valaine
Izstrādāja I.Gleizde

Objekts:
 Aglonas novada teritorijas plānojums
 2013.-2025.gadam

AGLONAS NOVADA
 Aglonas novada derīgie izrakteņi

Stadija
 TP
Mērogs

Lapa GP-14
Lapas 18