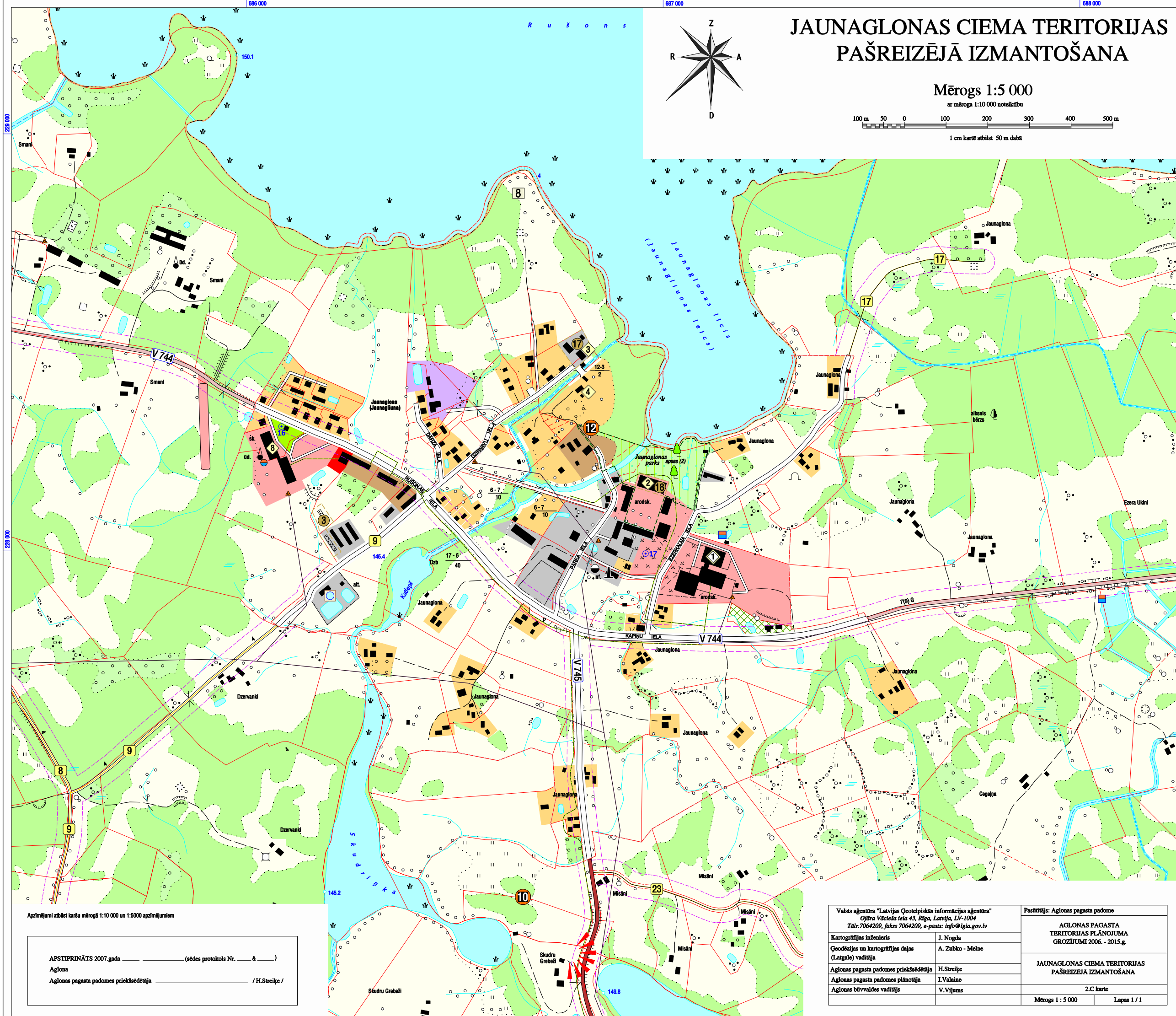
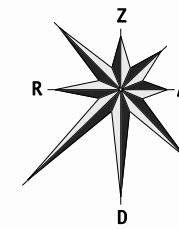


JAUNAGLONAS CIEMA TERITORIJAS PAŠREIZĒJĀ IZMANTOŠANA

Mērogs 1:5 000
ar mēroga 1:10 000 noteiktību



Apzīmējumi atbilst karšu mērogā 1:10 000 un 1:5000 apzīmējumiem

APSTIPRINĀTS 2007.gada _____ (sēdes protokols Nr. _____ & _____)
Aglona
Aglonas pagasta padomes priekšsēdētāja _____ /H.Streiķe/

Valsts aģentūra "Latvijas Ģeotelpiskās informācijas aģentūra"
Ojāra Vācieša iela 43, Rīga, Latvija, LV-1004
Tālrunis: 7064209, fakss: 7064209, e-pasts: info@lģia.gov.lv

Kartogrāfijas inženieris	J. Nogda
Ģeodēzijas un kartogrāfijas daļas (Latgale) vadītāja	A. Zubko - Mele
Aglonas pagasta padomes priekšsēdētāja	H.Streiķe
Aglonas pagasta padomes plānotāja	I.Valaine
Aglonas btvvaldes vadītājs	V.Vijūms

Pastatījis: Aglonas pagasta padome

AGLONAS PAGASTA
TERITORIJAS PLĀNOJUMA
GROZĪJUMI 2006. - 2015.g.

JAUNAGLONAS CIEMA TERITORIJAS
PAŠREIZĒJĀ IZMANTOŠANA

2.C karte
Mērogs 1 : 5 000 Lapa 1 / 1