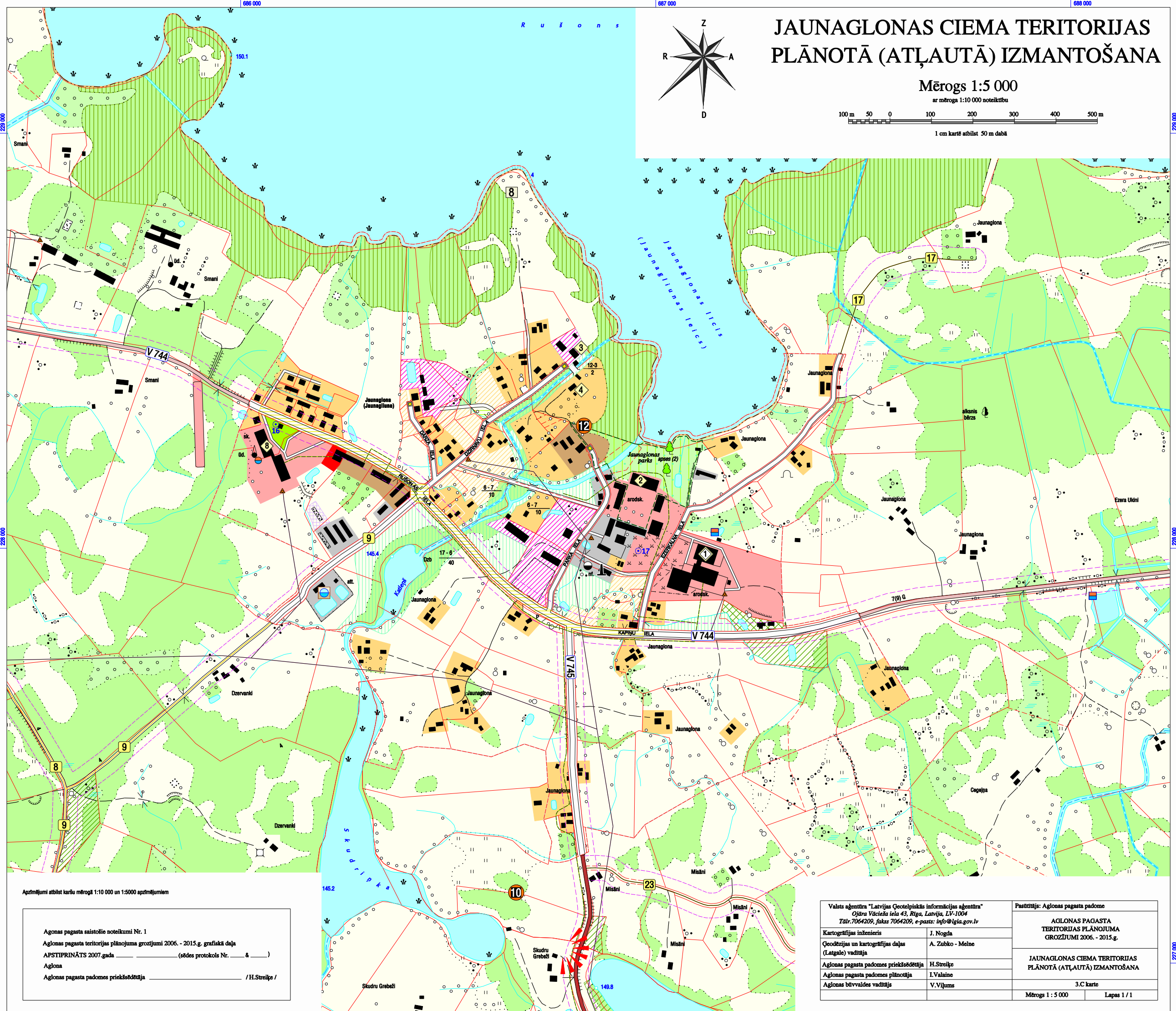
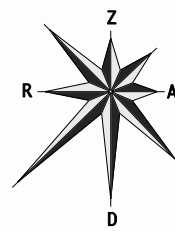
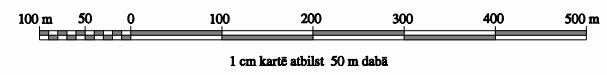


JAUNAGLONAS CIEMA TERITORIJAS PLĀNOTĀ (ATĻAUTĀ) IZMANTOŠANA

Mērogs 1:5 000

ar mēroga 1:10 000 noteiktību



Apzīmējumi atbilst karšu mērogā 1:10 000 un 1:5000 apzīmējumiem

Aglonas pagasta saistošie noteikumi Nr. 1
 Aglonas pagasta teritorijas plānojuma grozījumi 2006. - 2015.g. grafiskā daļa
 APSTIPRINĀTS 2007.gada _____ (sēdes protokols Nr. _____ & _____)
 Aglona
 Aglonas pagasta padomes priekšsēdētāja _____ /H.Streiķe/

Valsts aģentūra "Latvijas Ģeotelpiskās informācijas aģentūra"
 Ojāra Vācieša iela 43, Rīga, Latvija, LV-1004
 Tālr.7064209, fakss 7064209, e-pasts: info@lģia.gov.lv

Kartogrāfijas inženieris	J. Nogda
Ģeodēzijas un kartogrāfijas daļas (Latgale) vadītāja	A. Zubko - Mele
Aglonas pagasta padomes priekšsēdētāja	H.Streiķe
Aglonas pagasta padomes plānotāja	I.Valaine
Aglonas btvvaldes vadītājs	V.Vijūms

Pastūtītājs: Aglonas pagasta padome

**AGLONAS PAGASTA
TERITORIJAS PLĀNOJUMA
GROZĪJUMI 2006. - 2015.g.**

**JAUNAGLONAS CIEMA TERITORIJAS
PLĀNOTĀ (ATĻAUTĀ) IZMANTOŠANA**

3.C karte
 Mērogs 1 : 5 000 Lapa 1 / 1